

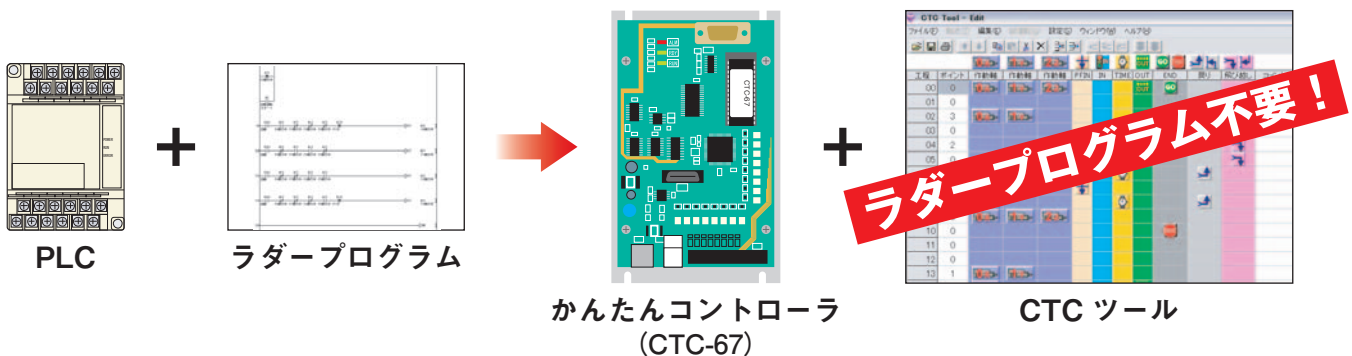
この危機(不況)を乗り切る為に・・・

特許取得済み

かんたんコントローラ & CTC ツール

**コスト
大幅削減**

ラダープログラムに比べプログラムの作成時間が**大幅に削減(1/50~1/300)!**
ラダープログラム不要の為、誰にでも簡単に使える汎用コントローラ。
外部I/O接続ケーブルで周辺機器も同時にコントロール可能。

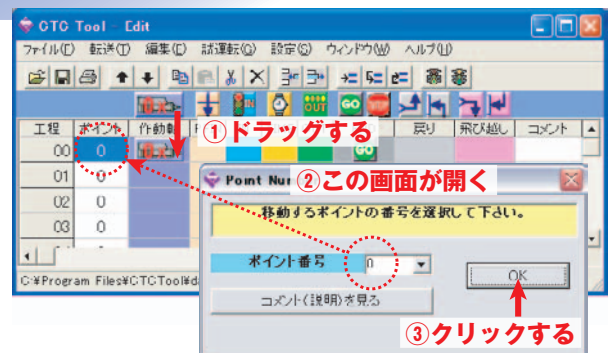


プログラムが直感的に、簡単に書けます

ビジュアル工程図(特許取得済み)上に、

- ① 使用するサーボ機器
- ② 空圧シリンダ、油圧シリンダの電磁弁、オートスイッチ
- ③ 制御上のIN/OUTの条件
- ④ タイマー時間
- ⑤ 制御のタイミング(順序と継続)

等をビジュアル的にアイコンを使用して、ドラッグ&ドロップで配置することで、制御プログラムを簡単に作成できます。



1ステップごとにリアルタイム・デバッグが可能です

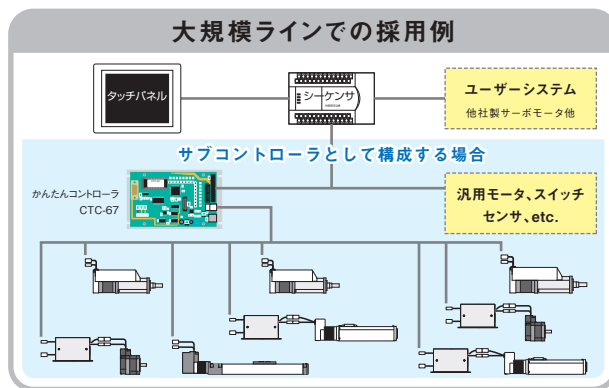
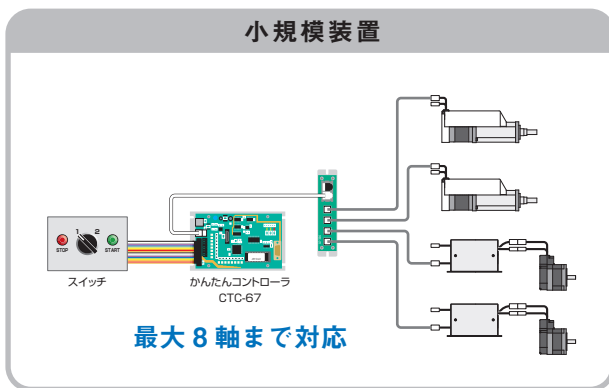
パソコン上に展開する「CTCツール」を用いると

- ① 装置プログラミングが簡単に作成できます。
- ② 書いた「プログラム」を直ちに1行「実行」し、動作確認ができます。
- ③ 設計仕様と装置の動きが「合わない」場合、再トライが「かんたん」にできます。



1

構成 (接続)



2

仕様

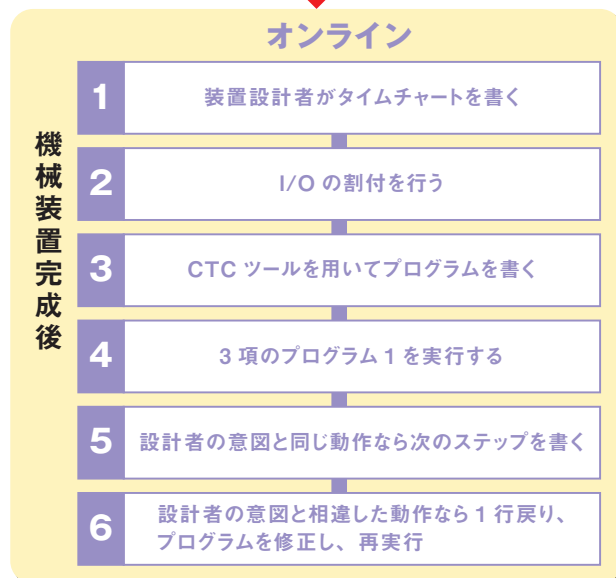
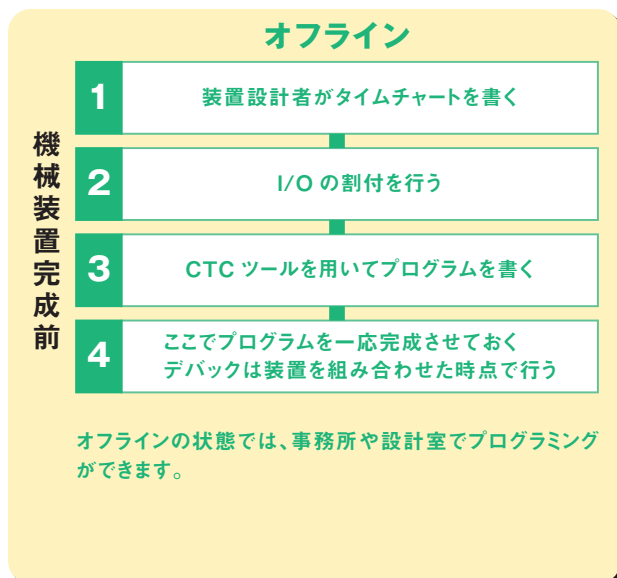
		CTC-67	CTC-77-CL
プログラム制御方式		ストアード・プログラム 工程歩進式	ストアード・プログラム 工程歩進式
プログラム容量		100 工程	256 工程
最大制御軸数 / 最大位置決め点数		8 軸 / 128 点	8 軸 / 512 点
入力	標準点数	専用 2 点、汎用 6 点	専用 2 点、汎用 6 点
	拡張点数	汎用 10 点 (拡張 I/O ユニット装着時)	汎用 10 点 (拡張 I/O ユニット装着時)
	信号電流	約 3mA	約 3mA
出力	標準点数	専用 2 点、汎用 6 点	専用 2 点、汎用 6 点
	拡張点数	汎用 10 点 (拡張 I/O ユニット装着時)	汎用 10 点 (拡張 I/O ユニット装着時)
	最大負荷	30mA/ 点 (出力電流総和 2A/ ユニット)	300mA/ 点 (出力電流総和 2A/ ユニット)
コントローラ電源		アクチュエータから供給	DC24V -30%,+15% 0.5A (MAX)
I/O 電源		DC24V -30%,+15%	DC24V -30%,+15%
環境条件	使用温度	0°C ~ 55°C	0°C ~ 55°C
	保存温度	-20°C ~ 60°C	-20°C ~ 60°C
	使用 / 保存湿度	20 ~ 80%RH 以下 但し、結露なきこと	20 ~ 80%RH 以下 但し、結露なきこと
	耐振動 / 耐衝撃	0.5G/2G(3 回)	0.5G/2G(3 回)
フィールドバス対応		CCLink 対応	
		極種	リモートデバイス局
		占有局数	2 局占有
		通信速度	156k, 625k, 2.5M, 5M, 10Mbps
		局番	1 ~ 64

3

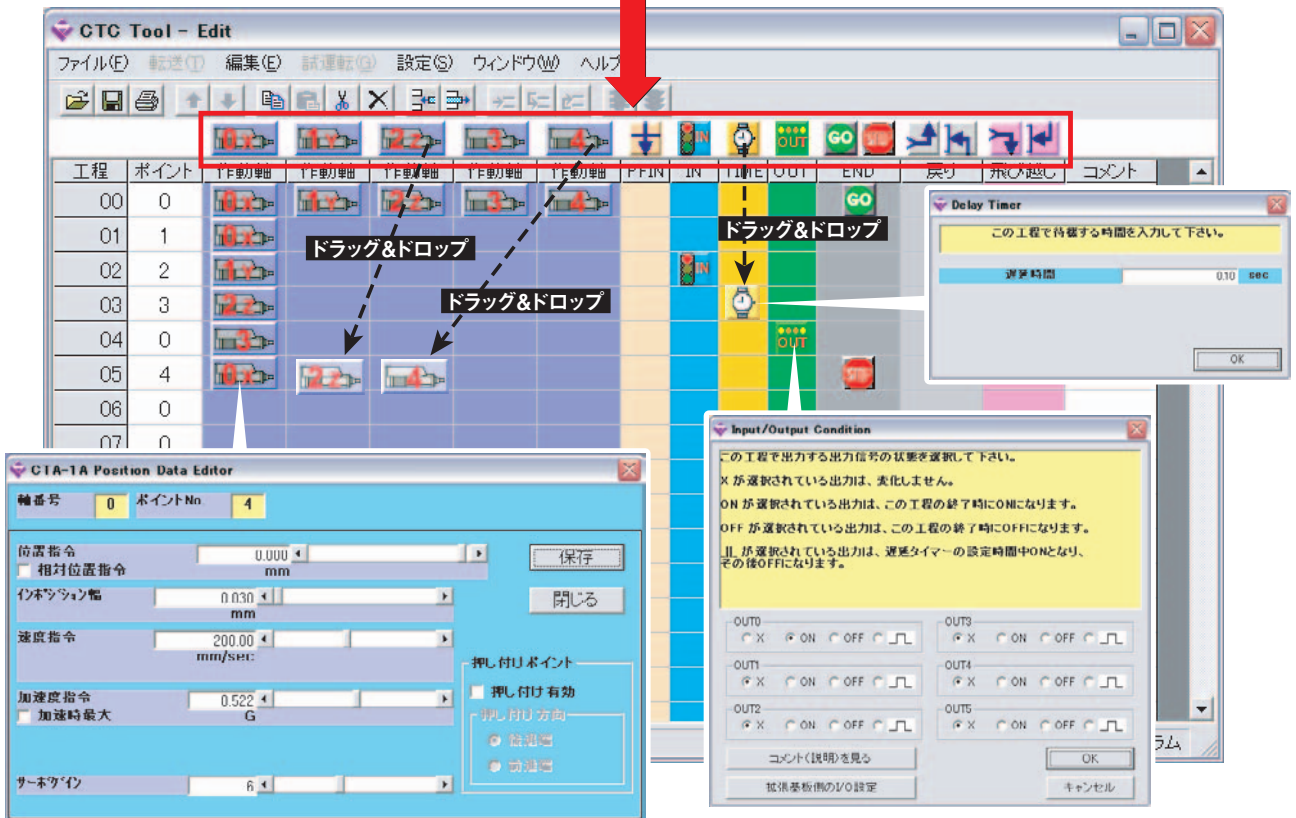
プログラム・デバッグの作業手順

直感的なプログラミングが可能!
マウスの「ドラッグ&ドロップ」でプログラムが書ける!

1ステップ書く → 実機上でデバッグ
これを繰り返してプログラムを完成させるだけ!

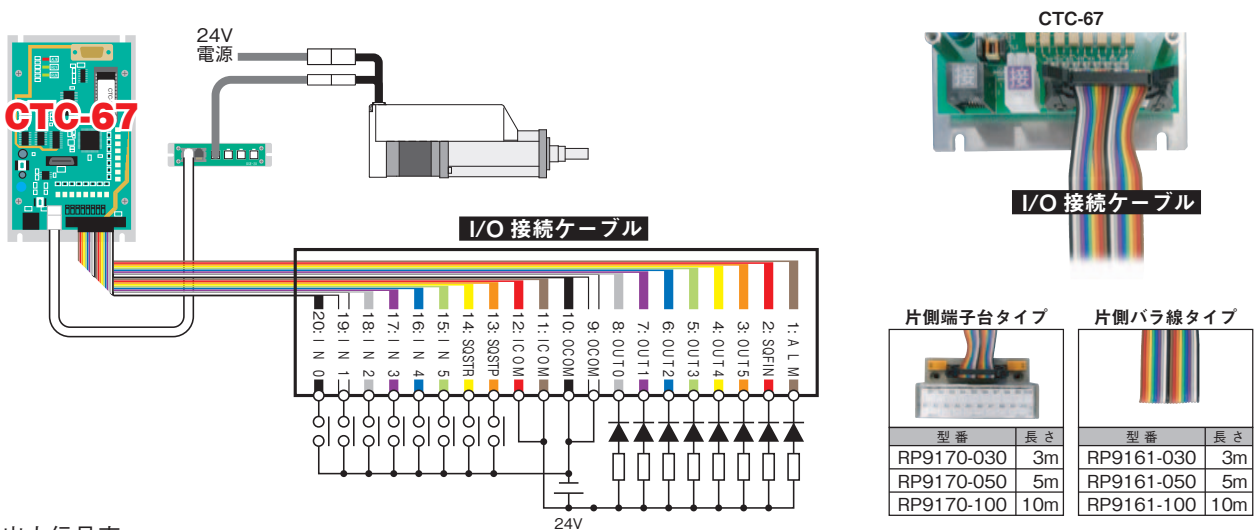


これらのアイコンを使用する工程までドラッグする!



- シリンダ (軸番号を割り当てる)
- 位置決め完了信号を無視する
- 外部入力条件待ち (6点、拡張時 16点)
- 遅延タイマー
- 外部出力条件 (6点、拡張時 16点)
- プログラム開始ステップの指定 (外部 I/O よりプログラム選択)
- プログラム終了ステップ
- 外部入力条件により、戻り指定 / 条件比較 / 繰返し工程 (ループ) の指定
- 外部入力条件により、飛び越し指定 / 条件比較 / サブプログラム指定、呼び出し

I/O 接続ケーブル (外部との入出力が必要な場合に使用)

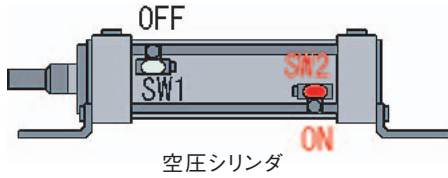


外部入出力信号表

PIN No.	入力信号										出力信号									
	20	19	18	17	16	15	14	13	12	11	8	7	6	5	4	3	2	1	10	9
記号	IN0	IN1	IN2	IN3	IN4	IN5	SQSTR	SQSTP	ICOM	ICOM	OUT0	OUT1	OUT2	OUT3	OUT4	OUT5	SQFIN	ALM	OCOM	OCOM
ケーブル色	黒	白	灰	紫	青	緑	黄	橙	赤	茶	灰	紫	青	緑	黄	橙	赤	茶	黒	白
端子台 No.	B10	A10	B9	A9	B8	A8	B7	A7	B6	A6	B4	A4	B3	A3	B2	A2	B1	A1	B5	A5
名称	汎用入力信号0	汎用入力信号1	汎用入力信号2	汎用入力信号3	汎用入力信号4	汎用入力信号5	シーケンススタート	シーケンス強制停止	入力共通 (+24Vに接続)	入力共通 (+24Vに接続)	汎用出力信号0	汎用出力信号1	汎用出力信号2	汎用出力信号3	汎用出力信号4	汎用出力信号5	シーケンス完了出力	アラーム出力信号	出力共通 (OVに接続)	出力共通 (OVに接続)

空圧シリンダを動かす

汎用シーケンサとしても使用できます。



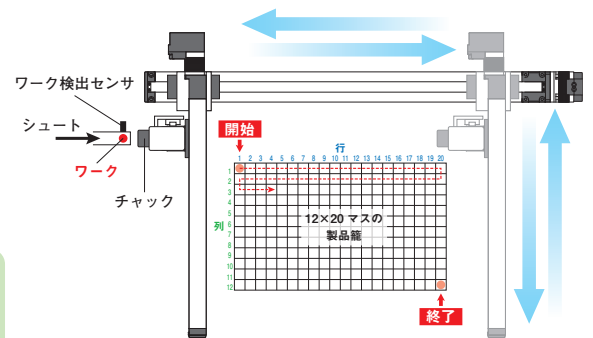
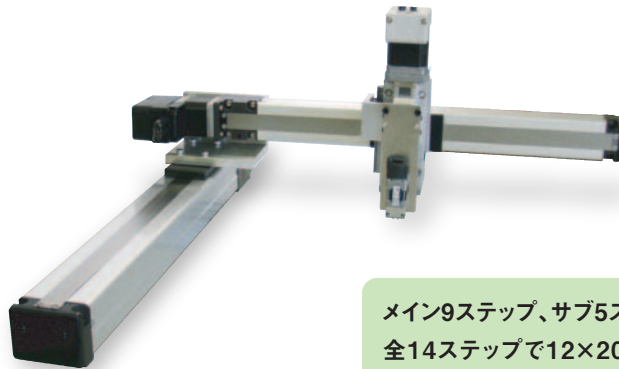
CTC Tool - Edit

ファイル(F) 転送(T) 編集(E) 試運転(G) 設定(S) ウィンドウ(W) ヘルプ(H)

工程	ポイント	作動軸	PFIN	IN	TIME	OUT	END	戻り	飛び越し	コメント
00	0			ON		OUT	GO			OUT0出力をオンして
01	0			ON		OUT				SW1のオン(IN0)入力
02	0			ON			STOP			SW2のオン(IN1)入力
03	0									

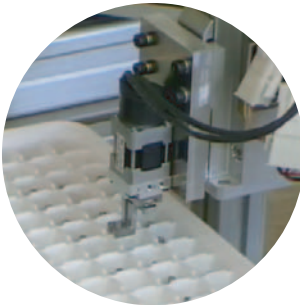
パレタイズ動作

少ないステップ数で「パレタイズ」が可能です。



メイン9ステップ、サブ5ステップ、
全14ステップで12×20マスの
プログラムが可能です。

垂直軸に電動グリッパーを取
付けた例



CTC Tool - Edit

ファイル(F) 転送(T) 編集(E) 試運転(G) 設定(S) ウィンドウ(W) ヘルプ(H)

工程	ポイント	作動軸	作動軸	作動軸	PFIN	IN	TIME	OUT	END	戻り	飛び越し	コメント
00	0								GO			X,Y,Z 原位置グリッパー開
01	3											ワーク置き位置記憶
02	0											
03	0											ワ・ク掴みサブプログラムへ(10)
04	0											ワーク置きサブプログラムへ(13)
05	E											20行繰り返し
06	E											12列繰り返し
07	3											
08	0								STOP			
09	0											ワーク掴みサブプログラム
10	1							OUT				
11	1											
12	0								STOP			
13	1							OUT				ワーク置きサブプログラム
14	0											
15	0											

Dyadic Systems Co.,Ltd.

株式会社 **ダイアディックシステムズ**

〒920-0342 石川県金沢市畝田西二丁目160番地
 TEL. 076-267-9103 FAX. 076-267-9104
 埼玉営業所 TEL. 048-575-5575 FAX. 048-575-5573
 大阪営業所 TEL. 06-6350-0178 FAX. 06-6350-0129
 E-mail: info@dyadic.co.jp
 URL: http://www.dyadic.co.jp/jp/

ダイアディックシステムズ ホームページ

メカシリンダ

検索

お問合せ