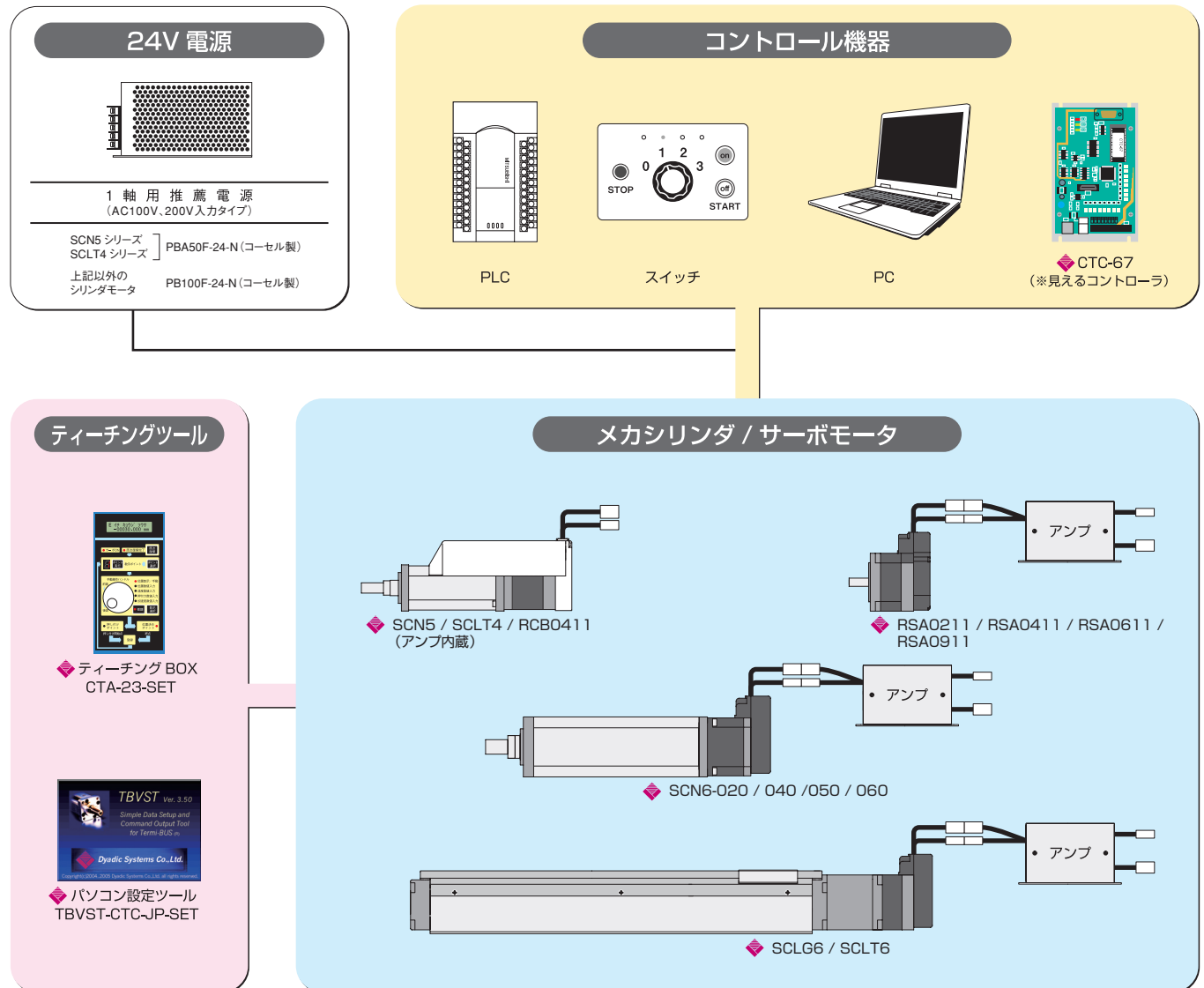


## ■かんたんサーボシステム



注 ◆ の製品がダイアディックシステムズの製品です

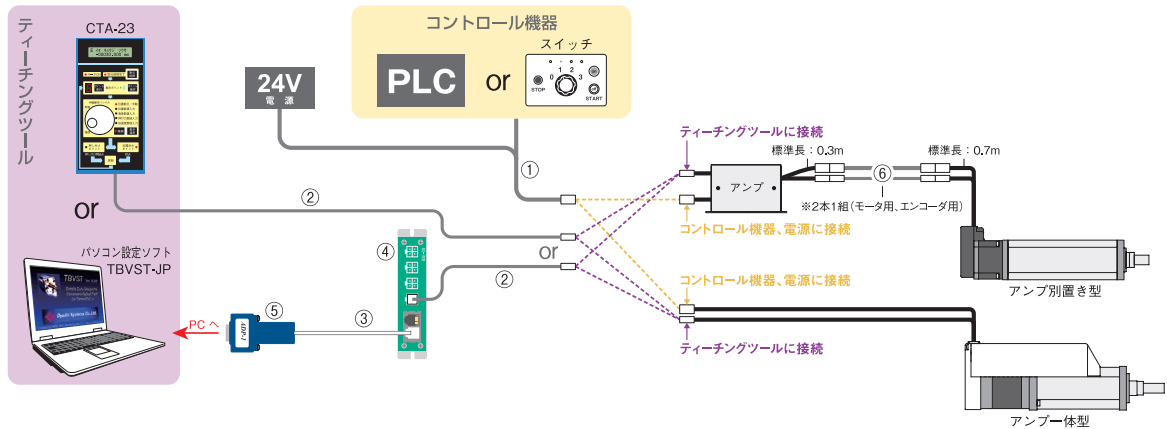
※見えるコントローラ〔CTC-33/35、67〕は、ラダープログラム不要で、誰でも簡単に素早くシーケンスプログラムを作成することが出来ます。制御システムの大幅なコストカットが実現します。詳細説明は50頁をご覧ください。

- 電源としては、出力24Vが必要です (別途ご購入ください)
- ティーチングツールはメカシリンダに停止位置、速度を設定する為のツールです。データ設定時、必ず必要ですが、設定後は切り離しておくことができます
- パソコン設定ソフトは、Windows95、98、NT、2000、XPに対応します

※メカシリンダ、サーボモータ及びツール類は、製品改良の為、定格・仕様・寸法などの一部を予告なしに変更することがあります。

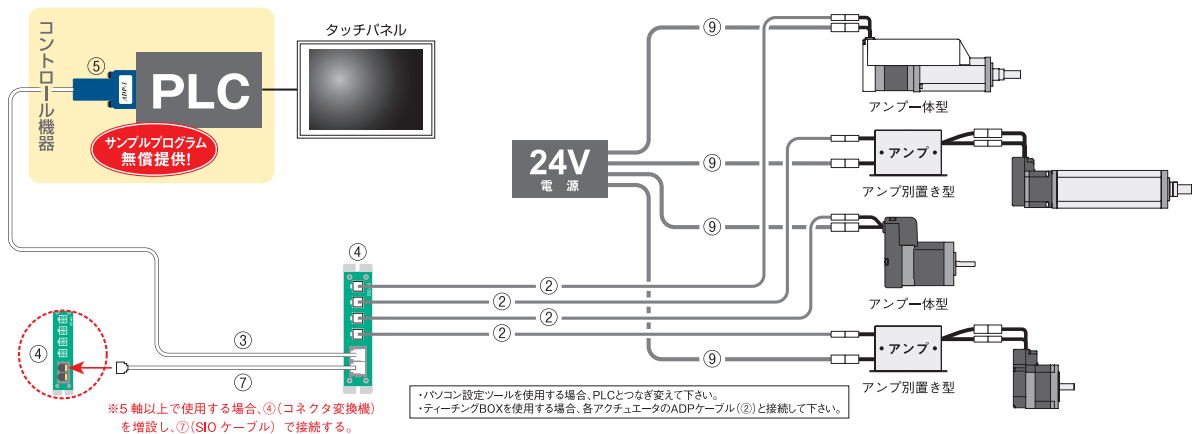
■接続例(1) I/O制御

位置決めポイント: 16点



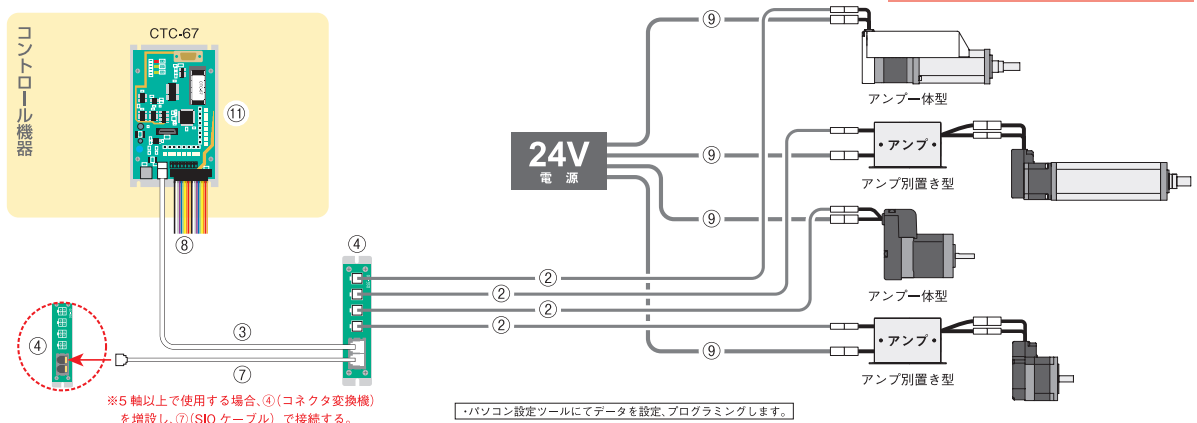
■接続例(2) シリアル制御 多軸使用例 (最大16軸)

位置決めポイント: 無制限

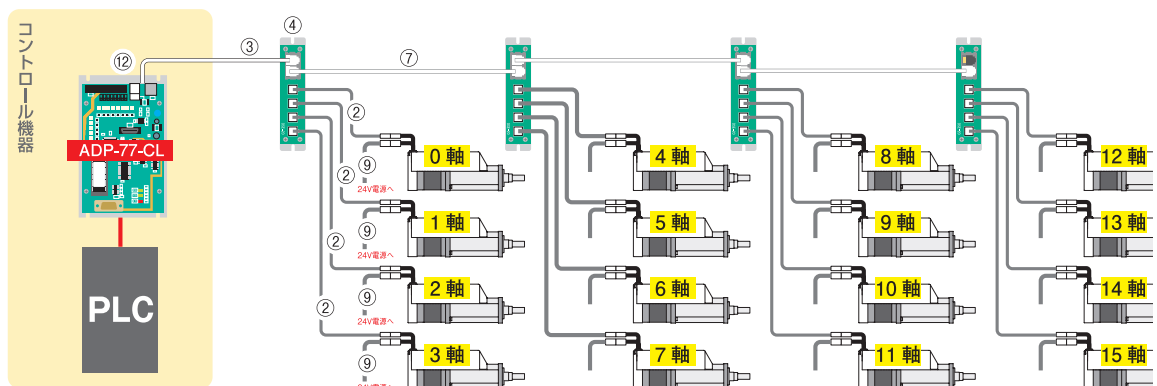


■接続例(3) 簡単コントローラ (CTC-67) 多軸使用例

最大8軸制御



■接続例(4) CC-Link 多軸使用例

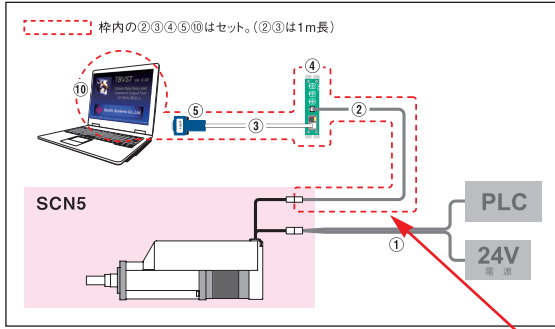


メカシリンダご購入ガイド

SCN5 タイプメカシリンダ ご購入ガイド

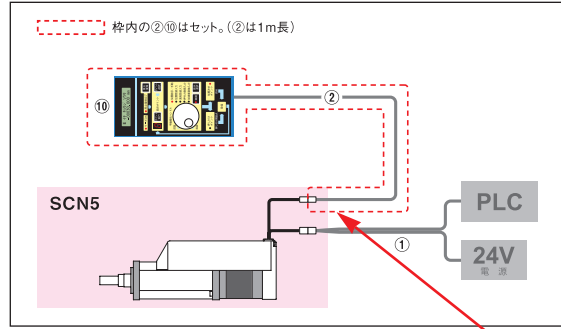
■ご購入が初回の場合

●パソコンでデータ設定する場合



製品名	型名	数量	部材No.
1 パソコン設定ツール	TBVST-CTC-JP-SET	1セット	②、③、④、⑤、⑩

●ティーチングBOXでデータ設定する場合



製品名	型名	数量	部材No.
1 ティーチングBOXツール	CTA-23-SET	1セット	②、⑩

製品名	型名	数量	部材No.
2 メカシリンダ	SCN5-010-□□□-S03	1台	
3 パラレル接続ケーブル (3m)	RP9100-030	1本	①

■ご購入が二回目以降の場合

製品名	型名	数量	部材No.
1 メカシリンダ	SCN5-010-□□□-S03	1台	
2 パラレル接続ケーブル (3m)	RP9100-030	1本	①

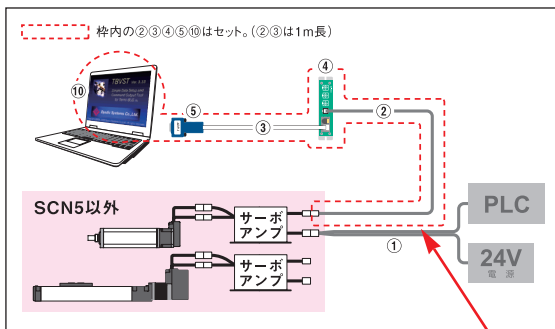
■ご参考

	製品名	型名	数量	補 足
1	パソコン設定ツール	TBVST-CTC-JP-SET	1セット	上図②、③、④、⑤、⑩を含みます
	多軸対応ケーブルキット	SIO-***	1セット	パソコン設定ツールで2軸以上(～16軸まで)の接続時に必要です P59参照ください
2	ティーチングBOXツール	CTA-23-SET	1セット	上図②、⑩を含みます
	パラレル接続ケーブル (3m)	RP9100-030	1本	10m～20mについてはご相談ください
	パラレル接続ケーブル (5m)	RP9100-050	1本	
パラレル接続ケーブル (10m)	RP9100-100	1本		
3	フット金具	FT001 (SCN5用)	1個	2枚組、取付用ネジも含みます

SCN5タイプ以外のメカシリンダ ご購入ガイド

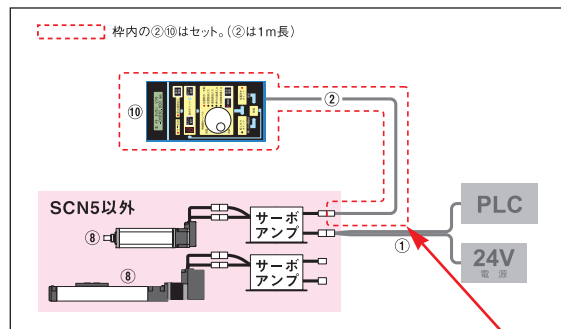
■ご購入が初回の場合

●パソコンでデータ設定する場合



製品名	型名	数量	部材No.
1 パソコン設定ツール	TBVST-CTC-JP-SET	1セット	②、③、④、⑤、⑩

●ティーチングBOXでデータ設定する場合



製品名	型名	数量	部材No.
1 ティーチングBOXツール	CTA-23-SET	1セット	②、⑩

製品名	型名	数量	部材No.
2 メカシリンダ	SCN5タイプ以外のメカシリンダ	1台	
3 パラレル接続ケーブル (3m)	RP9120-030	1本	①

■ご購入が二回目以降の場合

製品名	型名	数量	部材No.
1 メカシリンダ	SCN5タイプ以外のメカシリンダ	1台	
2 パラレル接続ケーブル (3m)	RP9120-030	1本	①

■ご参考

	製品名	型名	数量	補 足
1	パソコン設定ツール	TBVST-CTC-JP-SET	1	上図②、③、④、⑤、⑩を含みます
	多軸対応ケーブルキット	SIO-***		パソコン設定ツールで2軸以上(～16軸まで)の接続時に必要です P59参照ください
2	ティーチングBOXツール	CTA-23-SET	1	上図②、⑩を含みます
2	パラレル接続ケーブル (3m)	RP9120-030	1	5m、10mも可能です(注1)
3	モータ・エンコーダ延長ケーブル (1m)	RP9135-010	1	シリンダとアンプ間の距離変更用 1m、2m、3m、4m、5m、9m があります(注2)
4	フット金具	FT002 (SCN6用)	1	2枚組、取付用ネジも含みます

注1. 10m以上～20mについてはご相談ください

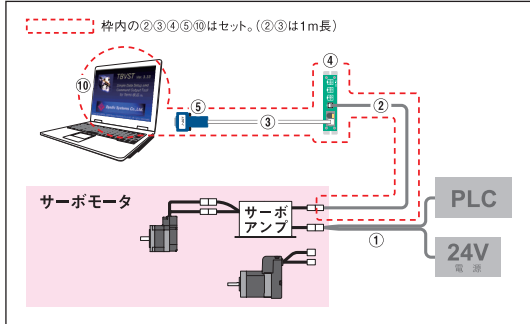
注2. シリンダとアンプ間ケーブル長は標準1mですが、この延長用ケーブルで最大10m (1m+9m)まで延長可能です

サーボモータご購入ガイド

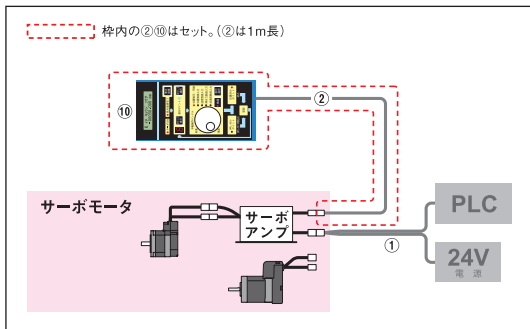
サーボモータご購入ガイド

●サーボモータは、ご使用前に初期設定が必要です。  
パソコン設定ツールTBVST-CTC-JP-SETに付属のMVSTソフトにて初期設定を施して下さい。

●パソコンでデータ設定する場合



●ティーチングBOXでデータ設定する場合



■ご購入が初回の場合

製品名	型名	数量	部材No.
1 パソコン設定ツール	TBVST-CTC-JP-SET	1セット	②、③、④、⑤、⑩ (初期設定に必要です)
2 サーボモータ	RSAシリーズ RCBシリーズ	1台	
3 平行接続ケーブル(3m)	RP9120-030	1本	①

ティーチングBOXは初期設定後、ご使用ください

製品名	型名	数量	部材No.
1 ティーチングBOXツール	CTA-23-SET	1セット	②、⑩

■ご購入が二回目以降の場合

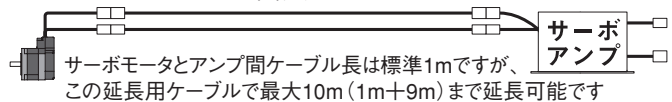
製品名	型名	数量	部材No.
1 サーボモータ	RSAシリーズ RCBシリーズ	1台	
2 平行接続ケーブル(3m)	RP9120-030	1本	①

■ご参考

製品名	型名	数量	補足
1 パソコン設定ツール (初期設定に必要です)	TBVST-CTC-JP-SET	1	上図②、③、④、⑤、⑩を含みます
1 多軸対応ケーブルキット	SIO-**	1	パソコン設定ツールで2軸以上 (~16軸まで)の接続時に必要です P59参照ください
1 ティーチングBOXツール	CTA-23-SET	1	上図②、⑩を含みます
2 平行接続ケーブル(3m)	RP9120-030	1	5m、10mも可能です(注1)
3 モータ・エンコーダ 延長ケーブル(1m)	RP9135-010	1	1m、2m、3m、4m、5m、9mがあります(注2)

注1. 10m以上~20mについてはご相談ください

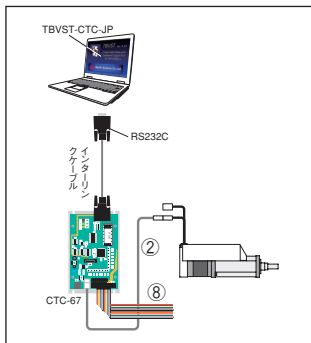
注2.



超簡単コントローラご購入ガイド

CTC-67超簡単コントローラご購入ガイド

●CTC-67

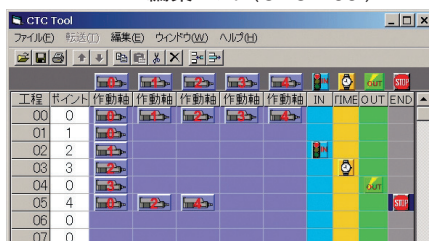


製品名	型名	数量	部材No.
1 超簡単コントローラ	CTC-67-SET	1台	左図⑧：インターリンクケーブル1.5mを含みます ADPケーブル1m(RP9050-010)を含みます メカシリンダへの接続用です 1mで足りない場合は下(3項)よりお選びください
2 I/O接続ケーブル	RP9161-030	1本	左図⑧：片側バラ線タイプ、3m
	RP9161-050		左図⑧：片側バラ線タイプ、5m
	RP9161-100		左図⑧：片側バラ線タイプ、10m
	RP9170-030		左図⑧：片側端子台タイプ、3m
	RP9170-050		左図⑧：片側端子台タイプ、5m
	RP9170-100		左図⑧：片側端子台タイプ、10m
3 ADPケーブル	RP9050-030	1本	左図②：コントローラとメカシリンダを接続します、3m
	RP9050-050		左図②：コントローラとメカシリンダを接続します、5m
	RP9050-100		左図②：コントローラとメカシリンダを接続します、10m

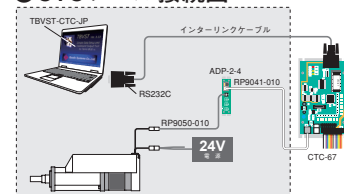
■ご参考

製品名	型名	数量	補足
1 パソコン設定ツール	TBVST-CTC-JP-SET	1	パソコンと接続する為のツールです メカシリンダの設定も可能です
2 パソコン編集ソフト	CTC-Tool	1	CTC-67には必須です TBVST-CTC-JP-SETに含まれます
3 多軸対応 ケーブルキット	SIO-**	1セット	超簡単コントローラでは最大8軸までの メカシリンダを接続できます P59参照ください

パソコン編集ソフト(CTC-Tool)



●CTCツール接続図





※PC側に、RS232Cポートが無い場合、USB/RS232C変換機(市販品)が必要になります。

## 購入ガイド

記号	品名	型名	補足	
①	パラレル接続ケーブル (1m)	RP9100-010	SCN5用 (別売)	
	パラレル接続ケーブル (3m)	RP9100-030		
	パラレル接続ケーブル (5m)	RP9100-050		
	パラレル接続ケーブル (10m)	RP9100-100		
	パラレル接続ケーブル (1m)	RP9100-010R	SCN5用可動用ケーブル	
	パラレル接続ケーブル (3m)	RP9100-030R		
	パラレル接続ケーブル (5m)	RP9100-050R		
	パラレル接続ケーブル (10m)	RP9100-100R		
	パラレル接続ケーブル (1m)	RP9120-010		SCN5以外のメカシリンダ、サーボモータ用 (別売)
	パラレル接続ケーブル (3m)	RP9120-030		
パラレル接続ケーブル (5m)	RP9120-050			
パラレル接続ケーブル (10m)	RP9120-100			
②	ADPケーブル (1m)	RP9050-010	パソコン設定ツールに付属	
	ADPケーブル (3m)	RP9050-030		
	ADPケーブル (5m)	RP9050-050	可動用ケーブル	
	ADPケーブル (10m)	RP9050-100		
	ADPケーブル (1m)	RP9050-010R		
	ADPケーブル (3m)	RP9050-030R		
	ADPケーブル (5m)	RP9050-050R		
ADPケーブル (10m)	RP9050-100R			
③	SIOケーブル (1m、6芯)	RP9041-010	パソコン設定ツールに付属	
	SIOケーブル (3m、6芯)	RP9041-030	(別売)	

※標準長以外のケーブル類も準備しております。

記号	品名	型名	補足
③	SIOケーブル (5m、6芯)	RP9041-050	(別売)
	SIOケーブル (10m、6芯)	RP9041-100	(別売)
④	コネクタ変換機	ADP-2-4	パソコン設定ツールに付属
⑤	RS232C/485変換機	ADP-1	パソコン設定ツールに付属
	モータ・エンコーダ延長ケーブル (1m)	RP9135-010	本体とアンプ間が2mになります (別売)
⑥	モータ・エンコーダ延長ケーブル (2m)	RP9135-020	本体とアンプ間が3mになります (別売)
	モータ・エンコーダ延長ケーブル (3m)	RP9135-030	本体とアンプ間が4mになります (別売)
	モータ・エンコーダ延長ケーブル (4m)	RP9135-040	本体とアンプ間が5mになります (別売)
	モータ・エンコーダ延長ケーブル (5m)	RP9135-050	本体とアンプ間が6mになります (別売)
	モータ・エンコーダ延長ケーブル (9m)	RP9135-090	本体とアンプ間が10mになります (別売)
	モータ・エンコーダ延長ケーブル (1m)	RP9135-010R	可動用ケーブル
	モータ・エンコーダ延長ケーブル (2m)	RP9135-020R	
	モータ・エンコーダ延長ケーブル (3m)	RP9135-030R	
	モータ・エンコーダ延長ケーブル (4m)	RP9135-040R	
	モータ・エンコーダ延長ケーブル (5m)	RP9135-050R	
モータ・エンコーダ延長ケーブル (9m)	RP9135-090R		
⑦	SIOケーブル (10cm、4芯)	RP9040-001	コネクタ変換機増設用 (別売)
	SIOケーブル (30cm、4芯)	RP9040-003	
	SIOケーブル (50cm、4芯)	RP9040-005	
⑧	I/O接続ケーブル (3m)	RP9170-030	片側端子台タイプ 
	I/O接続ケーブル (5m)	RP9170-050	
⑧	I/O接続ケーブル (10m)	RP9170-100	片側バラ線タイプ 
	I/O接続ケーブル (3m)	RP9161-030	
	I/O接続ケーブル (5m)	RP9161-050	
	I/O接続ケーブル (10m)	RP9161-100	

### ■シリアル制御用パラレルケーブル

記号	品名	型名	補足	
⑨	シリアル通信用パラレル接続ケーブル (1m)	RP9103-010	SCN5用	
	シリアル通信用パラレル接続ケーブル (3m)	RP9103-030		
	シリアル通信用パラレル接続ケーブル (5m)	RP9103-050		
	シリアル通信用パラレル接続ケーブル (10m)	RP9103-100		
	シリアル通信用パラレル接続ケーブル (1m)	RP9103-010R	SCN5用可動用ケーブル	
	シリアル通信用パラレル接続ケーブル (3m)	RP9103-030R		
	シリアル通信用パラレル接続ケーブル (5m)	RP9103-050R		
	シリアル通信用パラレル接続ケーブル (10m)	RP9103-100R		
	シリアル通信用パラレル接続ケーブル (1m)	RP9123-010		SCN5以外のメカシリンダ、サーボモータ用 (別売)
	シリアル通信用パラレル接続ケーブル (3m)	RP9123-030		
シリアル通信用パラレル接続ケーブル (5m)	RP9123-050			
	シリアル通信用パラレル接続ケーブル (10m)	RP9123-100	SCN5以外のメカシリンダ、サーボモータ用可動ケーブル (別売)	
	シリアル通信用パラレル接続ケーブル (1m)	RP9123-010R		
	シリアル通信用パラレル接続ケーブル (3m)	RP9123-030R		
	シリアル通信用パラレル接続ケーブル (5m)	RP9123-050R		
	シリアル通信用パラレル接続ケーブル (10m)	RP9123-100R		

※標準長以外のケーブル類も準備しております。

### ■教示ツール

記号	品名	型名	補足
⑩	ティーチングBOX	CTA-23-SET	
	パソコン設定ツール	TBVST-CTC-JP-SET	

### ■簡単コントローラ

記号	品名	型名	補足
⑪	コントローラ	CTC-33-SET	ティーチング機能付き
	コントローラ	CTC-35-SET	ティーチング機能無し
	コントローラ	CTC-67-SET	ティーチング機能無し (基板タイプ)

### ■CC-Linkゲートウェイ

記号	品名	型名	補足
⑫	ゲートウェイ	ADP-77-CL	

### ■フット金具

記号	品名	型名	補足
	フット金具	FT-001	SCN5シリーズ用
	フット金具	FT-002	SCN6シリーズ用