

空圧シリンダ同等の操作性 & 高性能!

空圧シリンダ互換機能

スイッチだけで 2 点間移動が可能!

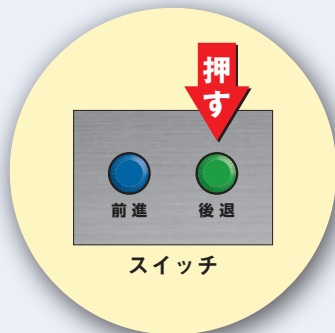
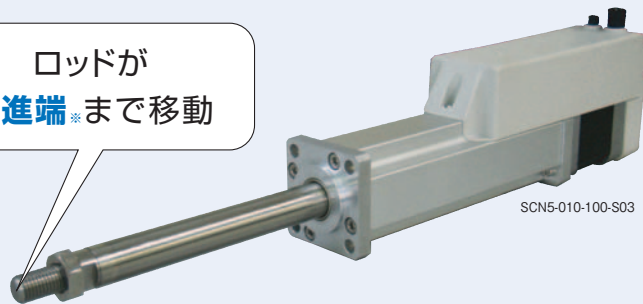
全てのメカシリンダ、サーボモータに標準装備

※ティーチングツールにて標準仕様から変更できます。

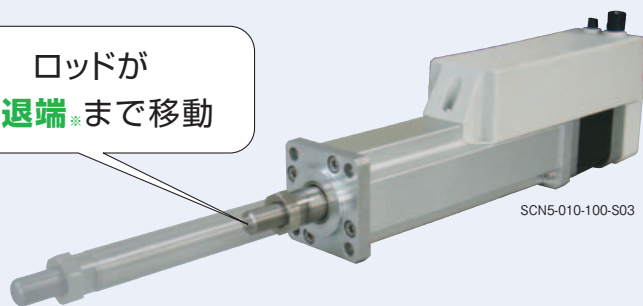
2 点間だけの移動の場合 **PLC は必要ありません。**



ロッドが
前進端*まで移動



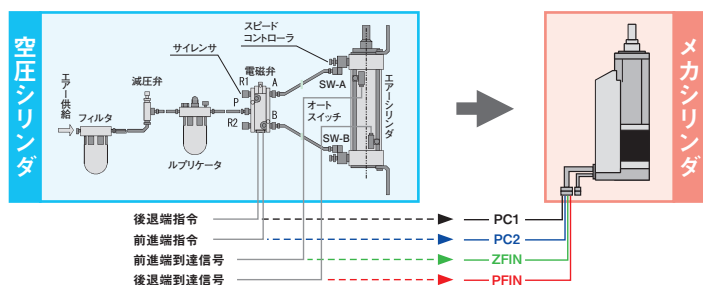
ロッドが
後退端*まで移動



※ティーチングツールにて前進端と後退端の位置、速度等を任意に設定できます。

今迄の空圧シリンダ用
配線・プログラムが
そのまま使えます!

空圧シリンダから信号線 4 本を引けば、
メカシリンダで同じ動きを再現できます。

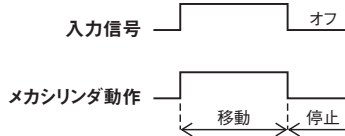


両端のみ、定速でご使用の場合は、『エア互換モード』をご指定のうえご注文下さい。

入力信号の違いにより、2つのモードがあります。

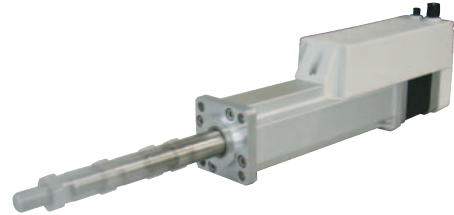
※モードの変更はティーチングツールにて行います。

エア-互換モード1

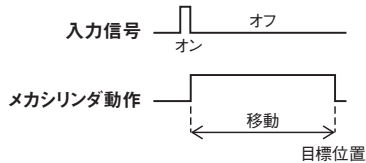


移動指令入力のオン状態を維持する必要があります。移動途中でオフした場合には、その場所で停止動作に入り停止します(インチング動作)。

イメージ写真

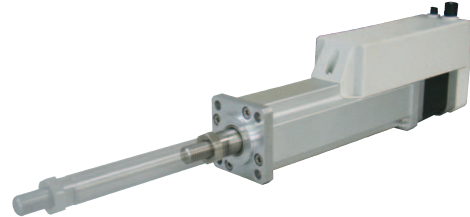


エア-互換モード2



移動指令入力のオン信号はパルス信号(10ms以上)です。その後入力信号をオフにしても目標位置に向かって移動します。

イメージ写真



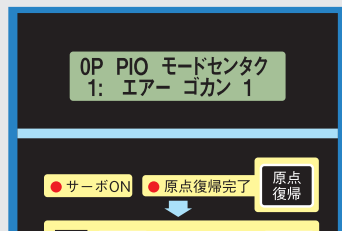
設定方法

標準モードからエア-互換モードへの切替はティーチングBOX 又はパソコン設定ソフトで簡単に行えます。

ティーチングBOX

CTA-23-SET

パラメータ変更の設定に入り、標準モードからエア-互換モードに切替えます。



パソコン設定ソフト

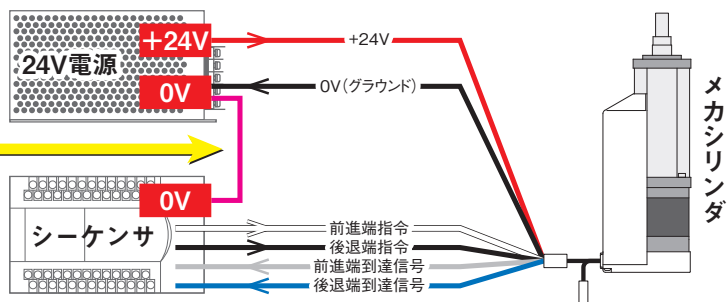
TBVST-CTC-JP-SET

設定画面でエア-互換モードにチェックを入れます。



配線図

重要
シーケンサの0V端子とシリンダ用24V電源の0V端子は必ず接続下さい。



Dyadic Systems Co.,Ltd.

株式会社 **ダイアディックシステムズ**

〒920-0342 石川県金沢市畷田西二丁目160番地

TEL. 076-267-9103 FAX. 076-267-9104

埼玉営業所 TEL. 048-575-5575

大阪営業所 TEL. 06-6350-0178

E-mail: info@dyadic.co.jp

URL: http://www.dyadic.co.jp/jp/

ダイアディックシステムズホームページ

メカシリンダ

検索

お問合せ